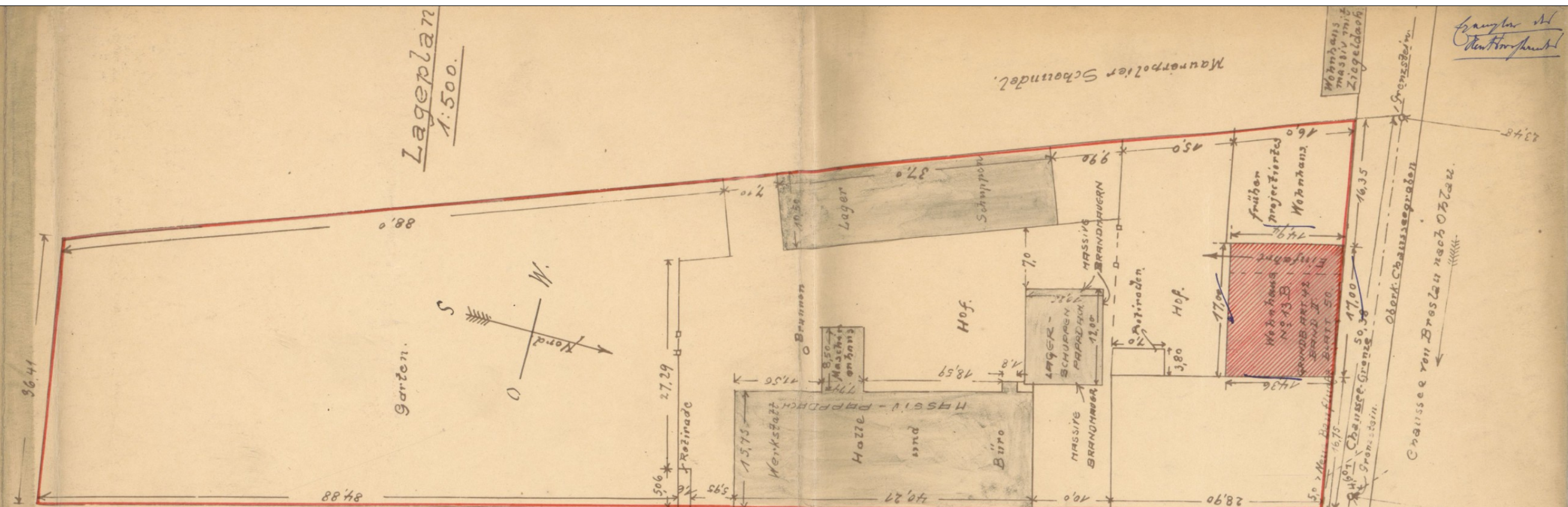
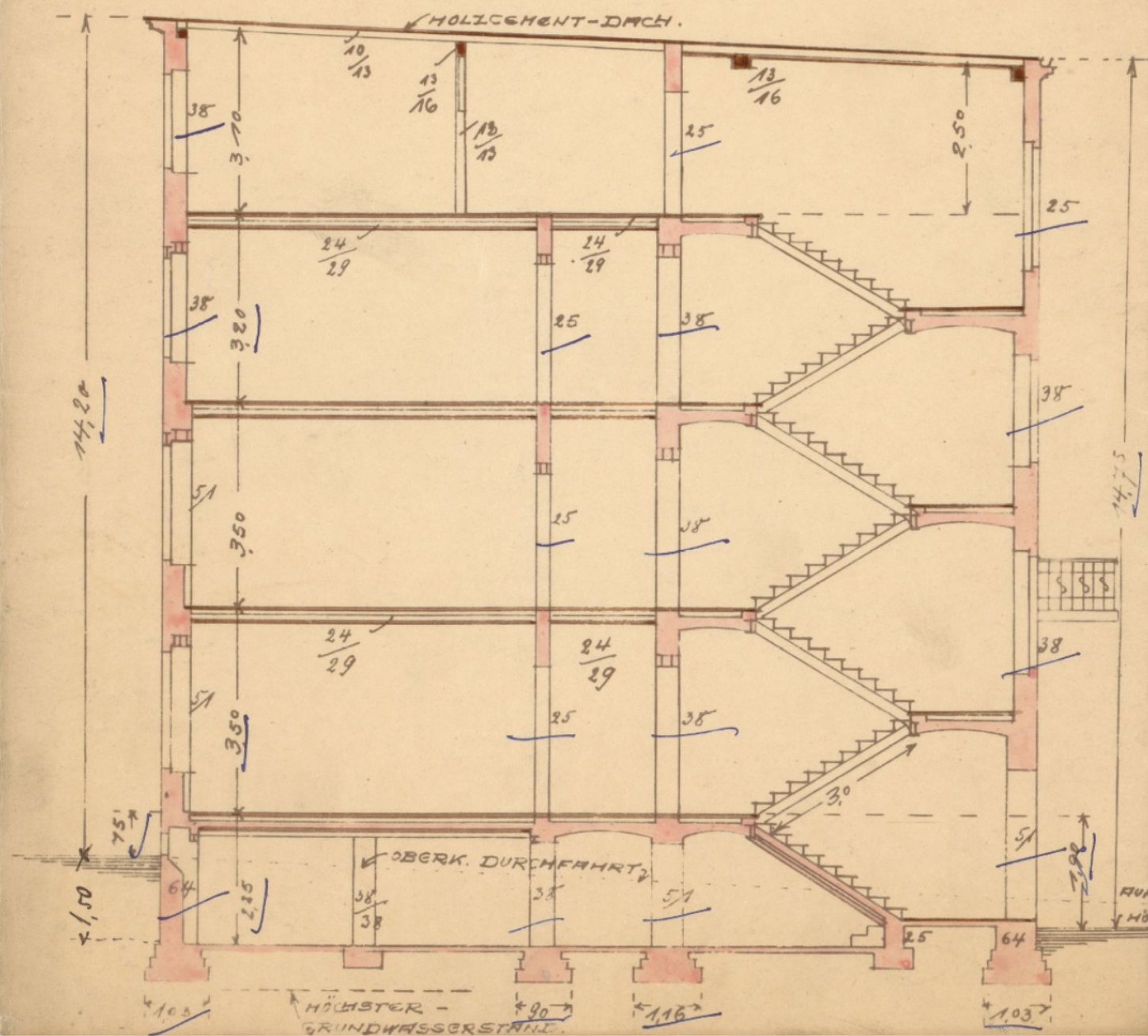


ANSICHT.



Lageplan
1:500.



SCHNITT A-B.

NACHTRAGS-ZEICHNUNG = KLEIN TSCHANSCH N° 13

GRUNDBUCH ART. 42. BAND II. BLATT 50.

BETRIFFT

DEN NEUBAU EINES VORDER-WOHNHAUSES

KL. TSCHANSCH, 29. AUGUST 1907.

DER BESITZER,

DER BAULEITER

Eugen Lenz

Gerber & Salzbrunn
Zimmer- u. Baugeschäft

KL. TSCHANSCH
Breslau

Telephon 3223.

Gezeichnet
Karlau im 16. Sept. 1907.
Bohle
Prof. Heinrich

Investor:
Towarzystwo Budownictwa Społecznego Wrocław spółka z o.o.
ul. S. Przybyszewskiego 102-104, 51-148 Wrocław
Nazwa inwestycji:
Rozbiórka 17 budynków oznaczonych jako: mieszkalne, inne niemieszkalne i transportu wraz z infrastrukturą

Adres inwestycji:
Wrocław, ul. Opolska 25-37, Działki nr ewid. 12, 13, 14/1, 15/1, 16/1, 17/1, 18/1, obręb 0017 Księże Małe, AR-5, Wrocław

4idea
BIURO PROJEKTOWE
Karol Sitarski
ul. Ziota 15/15, 25-015 Kielce,
tel. 510-032-264
e-mail: 4idea@4idea.pl

Faza Projektu Projekt rozbiórki
Temat Rysunku Widok budynku A - dokument rok 1907

Dokumentacja archiwalna pozyskana z Archiwum Budowlanego przy Muzeum Architektury we Wrocławiu

Rev.: 0 Skala: Branża: Architektura Nr rys: A- 16